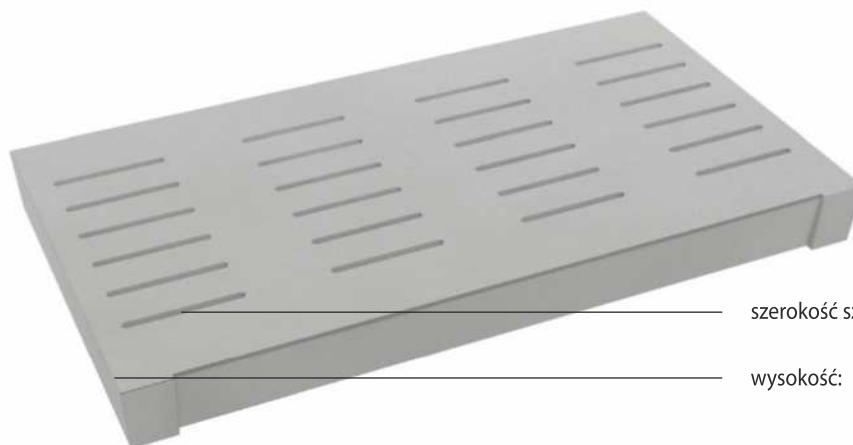


# PODŁOGI RUSZTOWE DO PRZECHOWALNI KARTOFLI I CEBULI

[www.thye-lokenberg.pl](http://www.thye-lokenberg.pl)



szerokość szczeliny: 2,0 cm lub 2,4 cm

wysokość: 16 cm / 18 cm

Podłogi rusztowe do przechowywania w całości na rusztach zapewniają wentylację ziemniaków i cebuli podczas ich składowania.

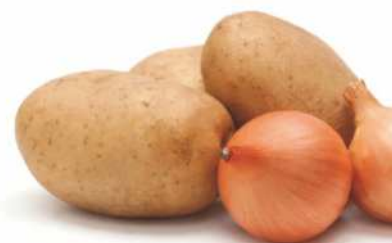
Elementy te mają udział szczelin ok. 4,8% i odpowiadają zaleceniom producentów urządzeń do wentylacji.

## WYMIARY

Podłogi rusztowe do przechowalni kartofli i cebuli

Długość cm	Szerokość cm	Wysokość cm	Waga kg/m <sup>2</sup>	Szerokość szczeliny cm
100-400	110	16	324	2,4
100-400	110	18	400	2,0

Stopniowanie długości co 10 cm



Przekrój wzdłużny



Przekrój poprzeczny

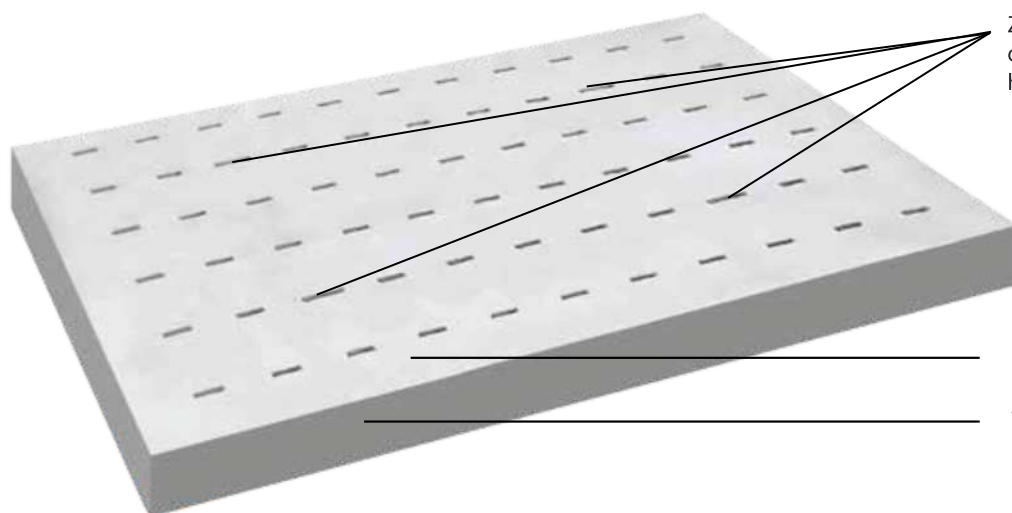
Prezentowane zdjęcia mają charakter poglądowy. Z uwagi na ciągłe doskonalenie produktów przedstawione informacje techniczne mogą ulec zmianie.

- ▶ wysoka nośność i doskonała stabilność
- ▶ zmienny udział szczelin i doskonała wentylacja
- ▶ beton klasy produkcyjnej C 40/50
- ▶ przejezdne do 10 ton nacisku na oś
- ▶ wyprodukowane zgodnie z normą PN-EN 12737 i DIN 1045



# PŁYTY WENTYLACYJNE

[www.thye-lokenberg.pl](http://www.thye-lokenberg.pl)



Zmienna wielkość szczelin do przenoszenia płyt hakiem podczas układania

Szerokość: 110 cm

Wysokość: 16 cm, 18 cm  
lub 20 cm

## WYMIARY

Długość w cm	Szerokość w cm	Wysokość w cm	Ciężar kg/m <sup>2</sup>
100-400	110	16	350
100-400	110	18	380
100-400	110	20	445

Inne wymiary na zamówienie

W dzisiejszych czasach ochrona środowiska ma coraz większe znaczenie. Przydatne do kompostowania odpady przetwarzane są w wielkich kompostowniach. Płyty wentylacyjne znajdują w nich najlepsze zastosowanie. Odpady poddawane procesowi kompostowania ulegają dzięki specjalnie zaprojektowanym szczelinom optymalnemu rozpadowi, a wytrącane substancje płynne odprowadzane są w szybki sposób.

Płyta wentylacyjna jest obliczona pod względem nacisku na oś do 15 ton, co gwarantuje przejezdność. Na życzenie wykonujemy także elementy według Państwa potrzeb.

- ▶ zastosowanie: kompostowanie
- ▶ zmienna wielkość szczelin 3-10%
- ▶ przejezdne do 15 ton nacisku na oś
- ▶ jakość betonu C 40/50
- ▶ wyprodukowano zgodnie z normą PN-EN 12737 i DIN 1045

